

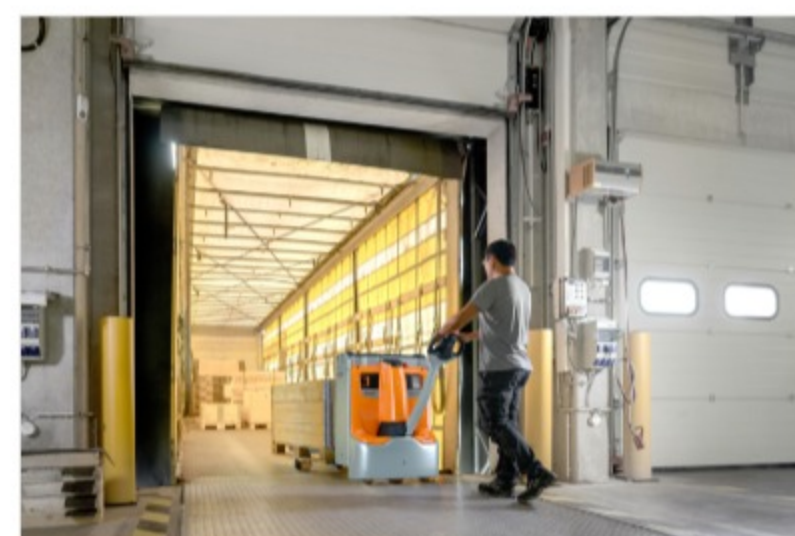

WWW.TRAMETAL.FR

THE EVENT WHERE STEEL, TECHNOLOGY AND INNOVATION COME TOGETHER



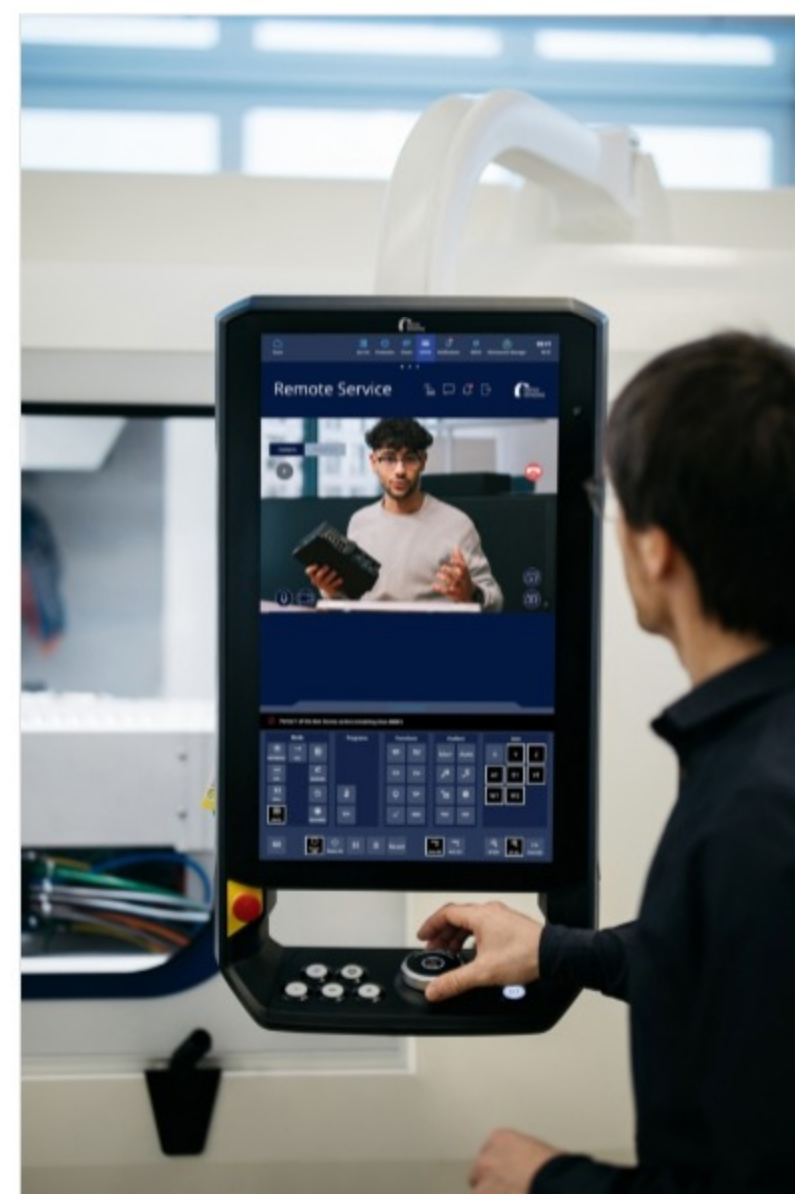
Journées technologiques TITANE 2023

L'Association Française du Titane organise les Journées Technologiques Titane les 10 et 11 octobre à Lyon, avec pour thème "Economie du Titane : Un enjeu stratégique". L'événement rassemblera des experts de l'industrie du titane pour discuter de l'importance économique de ce métal précieux et explorer les dernières innovations dans son utilisation. Des présentations techniques et des [...]

[Lire la suite](#)


EXH 14-20, transpalette électrique de STILL

Avec une vitesse de 6 Km/h pour une charge allant jusqu'à 2000 Kg, l'EXU-H 14-20 de STILL offre une solution idéale pour le transport horizontal de marchandises. « Grâce à ses dimensions extrêmement compactes, l'EXH peut travailler dans des allées très étroites ou dans les remorques des camions » explique Christophe Oruzio, chef produit magasinage chez STILL. « Les [...]

[Lire la suite](#)


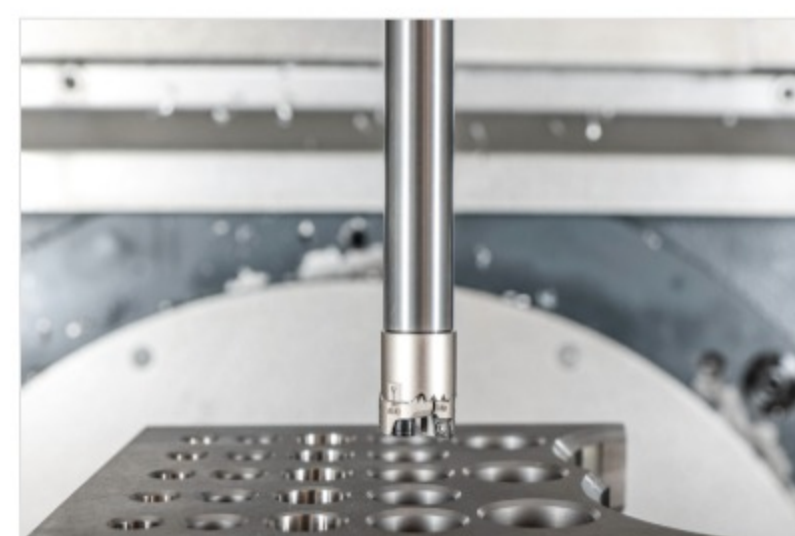
Efficacité accrue grâce aux systèmes d'assistance numériques dans la construction de machines

Qu'est-ce qui facilite le travail sur les machines dans une entreprise industrielle ? « Le fait que je reçoive de l'aide rapidement et facilement lorsque la machine est à l'arrêt », pourrait être la réponse d'une opératrice de machine. « Avoir une vue d'ensemble de tous les travaux de maintenance à venir et ne plus manquer aucune échéance importante », [...]

[Lire la suite](#)


Des économies d'énergie grâce à des portes plus rapides et mieux isolées

Impact sur le bilan énergétique Les mesures d'économie d'énergie se concentrent encore trop souvent sur l'enveloppe du bâtiment et les fenêtres. Or, les solutions d'accès ont également un impact significatif sur le bilan énergétique d'un bâtiment. Dans les locaux industriels, l'humidité, le froid et la chaleur peuvent facilement pénétrer par les portes extérieures. Des temps d'ouverture [...]

[Lire la suite](#)


BIG KAISER présente des barres d'alésage en métal dur

Les barres d'alésage cylindriques classiques en acier présentent l'inconvénient de pouvoir fléchir. En utilisant un métal dur doté d'une densité quatre fois supérieure à celle de l'acier, le phénomène de flexion est plus de 16 fois plus faible et les vibrations sont distinctement réduites. Les outils en métal dur sont beaucoup plus précis et engendrent moins [...]

[Lire la suite](#)

Nos offres d'abonnement

<p>100 % digital !</p> <p>Digital first</p> <p>60€ TTC par an</p> <p>CHOISIR CETTE OPTION</p>	<p>Votre revue sur tous les supports !</p> <p>Print & Digital</p> <p>85€ TTC par an</p> <p>CHOISIR CETTE OPTION</p>	<p>+ Accès aux archives numériques</p> <p>Premium</p> <p>90€ TTC par an</p> <p>CHOISIR CETTE OPTION</p>
---	---	---

[Je m'abonne](#)

© 2023 MRJ

Vous avez reçu cet email car vous vous êtes inscrit sur les bases de données de MRJ Presse. Conformément à l'article 34 de la Loi Informatique et Liberté, vous disposez d'un droit d'accès, de rectification, de modification et de suppression des données qui vous concernent. Ce droit peut s'exercer en nous écrivant.

Pour vous désinscrire, [suivez ce lien](#)